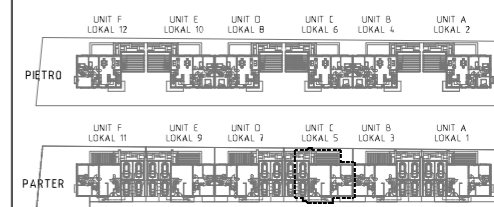


QUALICA
Spółka z o.o.
ul. Wiślana 8, 00-317 Warszawa

BUDYNEK MIESZKALNY
WIELORODZINNY
Z GARAŻEM PODZIEMNYM
I INFRASTRUKTURĄ TECHNICZNĄ

UL. ROKOKOWA 122 W WARSZAWIE
Działka nr 16 w obrębie 7-11-12



UNIT	C
KONDYGNACJA	PARTER
NR LOKALU	5
LICZBA POKOI	4
POWIERZCHNIA UŻYTKOWA	89,57 m ²

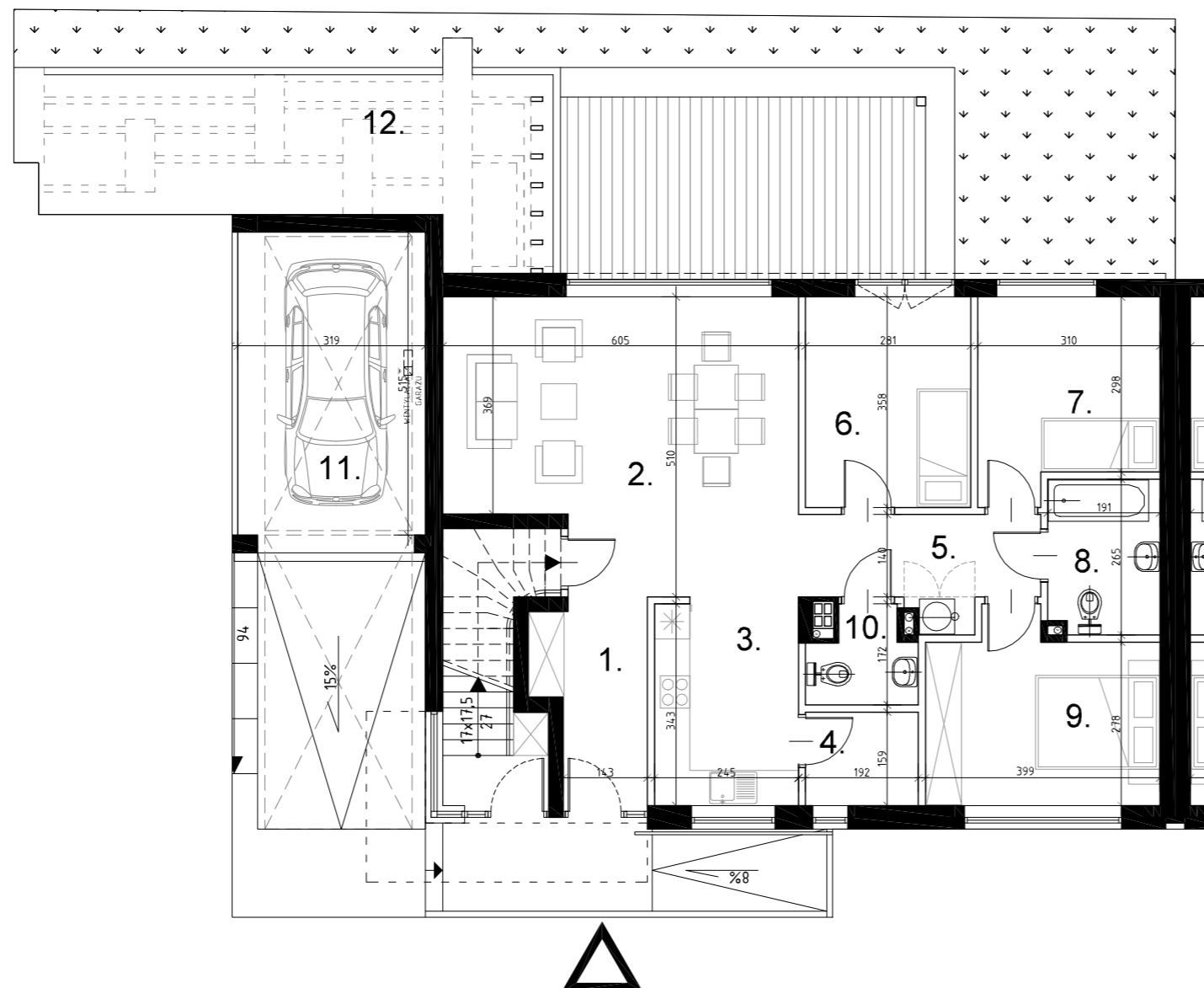
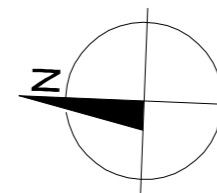
ZESTAWIENIE POMIESZCZEŃ

1. HALL	5,81 m ²
2. POKÓJ DZIENNY	27,52 m ²
3. KUCHNIA	8,50 m ²
4. SPIŻARNIA	2,95 m ²
5. KORYTARZ	6,29 m ²
6. SYPIALNIA	9,87 m ²
7. SYPIALNIA	9,68 m ²
8. ŁAZIENKA	4,85 m ²
9. SYPIALNIA	11,52 m ²
10. WC	2,58 m ²

RAZEM 89,57 m²

10. GARAŻ	16,43 m ²
11. OGRÓDEK	80,48 m ²

CUBE architekci
Kubicki Mizieliński sp.j.
ul. Puławska 1
02-515 Warszawa
tel: (22) 407 29 11
e-mail: cube@cube-architekci.pl



UWAGI:

1/Pomiary wykonano wg normy PN-ISO 9836:1997 /w świetle ścian z tynkiem/.

2/Karta katalogowa została wykonana na podstawie projektu wykonawczego.

W trakcie budowy mogą nastąpić niewielkie różnice wymiarów, powierzchni i usytuowania punktów elektrycznych i teletechnicznych oraz przyborów sanitarnych.

3/Pokazane na rysunku wyposażenie (meble, sprzęt AGD, wyposażenie sanitarne) jest przykładowe i ma na celu ułatwienie aranżacji lokalu klientowi, nie jest przedmiotem oferty i umowy sprzedaży lokalu.